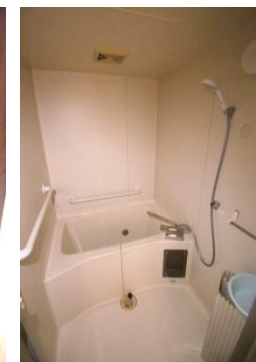


# 売マンション(区分所有)

## リフォーム済4LDK | 閑静な立地、日照・眺望・通風良好 | 5F 角部屋

建 物 名	ニュートンヴィレッジ		総戸数	36戸
価 格	¥4,990,000-			
所 在 地	住居表示	栃木県足利市本城三丁目3905-7		
	地番	3905番地7		
最 寄 駅	JR両毛線【足利駅】徒歩25分			
建 物	構造	鉄骨鉄筋コンクリート・鉄筋コンクリート造コンクリート屋根11階建		
	竣工	1988年8月	専有面積	87.03㎡
	管理費	12,500円/月	修繕積立金	18,600円/月
設 備	電気	東京電力	上水道	公営水道
	ガス	都市ガス	下水道	公共下水
土 地	面積	2278.61㎡(公簿)		
	権利	所有権	持分	41万663分の8703
	地目	宅地	現況	建付地
法 令 制 限	用途地域	第一種住居地域		
	建ぺい率	60%	容積率	200%
	その他	両崖地区		
備 考	■5F角部屋、広々4LDK87.03㎡ ■乗用エレベーター1基 ■管理員 平日常駐(日勤) ■駐車場有 屋外3,000円   屋内5,000円 ■他、来客用駐車場有 ■一般修繕費1,000円/月額 ■ペット不可、民泊・事務所等不可			

※ 図面と異なる場合は現況優先となります。



- ◆ スーパーフレッセイ通町 歩13分
- ◆ ドラッグセイムス足利中央 歩10分
- ◆ 足利市役所 歩7分
- ◆ 眺望良好 足利花火大会打ち上げ会場至近



不動産仲介・管理 建築リフォーム 〒121-0814 東京都足立区六月2-15-12  
**株式会社 アイブリッジ** TEL 03-5831-5618 (代)  
 FAX 03-5831-5619



成約時手数料  
3%+6万(税別)  
お支払いします♪

取引態様 売主  
担当 / 谷内  
携帯 080-5192-6371